



Professionalisme & Développement des personnels en Douanes

Un Cadre OMD de principes et de pratiques sur
L'Evolution de carrière et la Formation en Douane

→ La Douane comme Profession

Pour un corps professionnel cohérent..

-partageant des savoirs, compétences, et aptitudes spécifiques et gradués, and

-entièrement connectés aux défis économiques et sociaux d'aujourd'hui.

Element clé du Renforcement des capacités



= Personnel



entraîne la Performance



permet un avantage **compétitif**

➔ **Principes de base**

• La **bonne** personne,
à la **bonne** place,
au **bon** moment

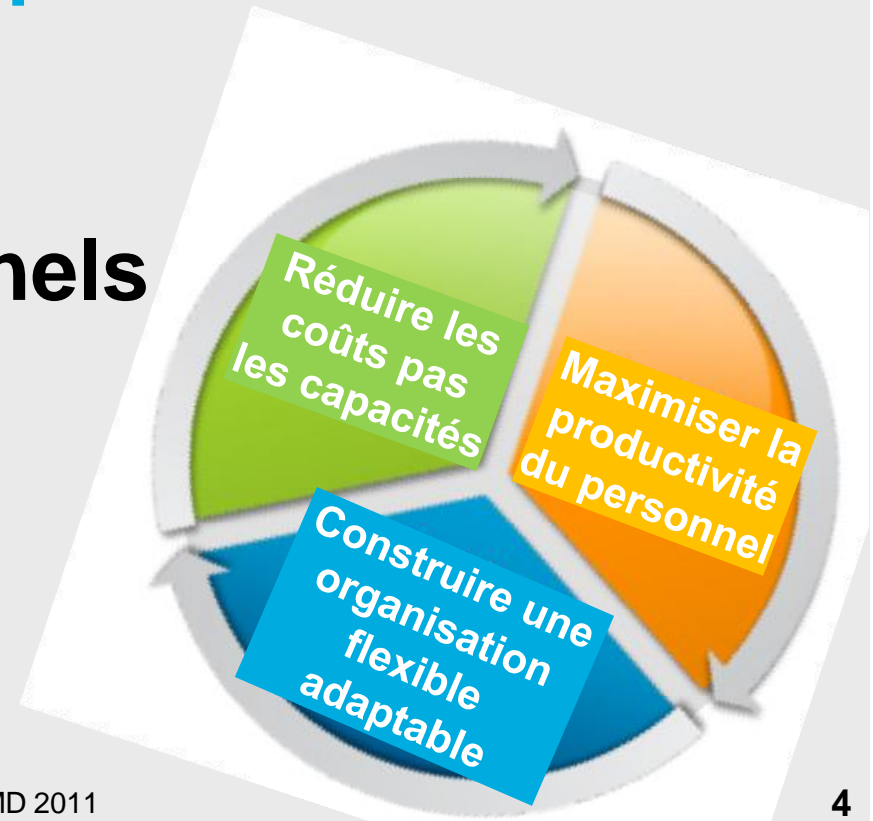


➔ bien préparée
➔ développée en continue
à toutes les étapes

Environment douanier

- Nouveaux défis
- Processus à renforcer

→ **Enjeux organisationnels**



Mandat par les Membres OMD

- Etablir un Groupe de Travail Virtuel
- Objectifs
 - Développer un **Cadre** pour guider / informer la mise en oeuvre de stratégie de **développement des personnels** pour les Douanes

Principes & Pratiques

- Etablir des **Normes Professionnelles** pour l'ensemble des profils des professionnels de la Douane

Fiches métiers & Filières de carrière

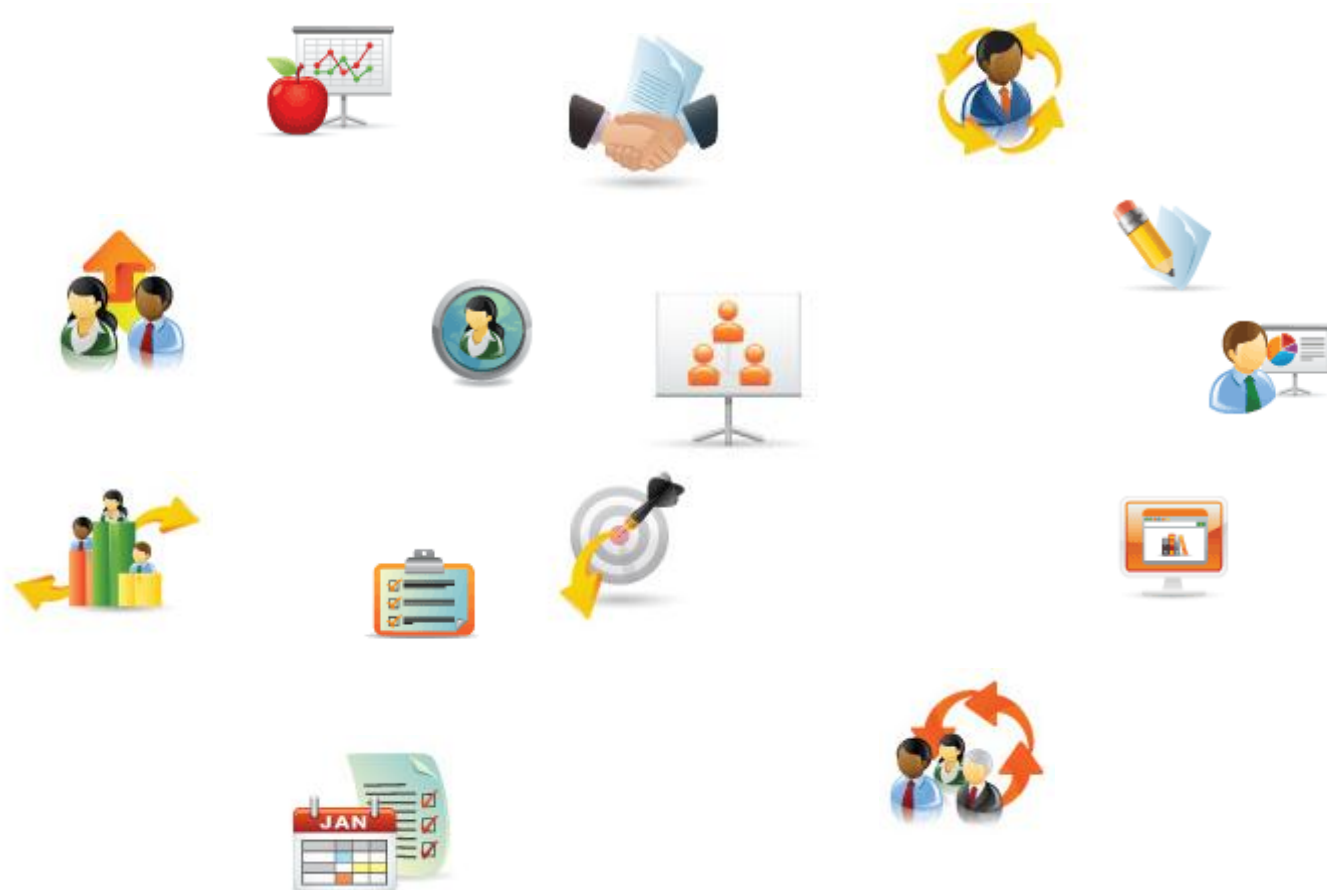
Délivrables & Jalons

- Premiers accomplissements



- Lancement du Groupe de Travail Virtuel
- Espace de travail virtuel dédié sur CLiKC!
- Adoption des fondamentaux du Cadre

Fondamentaux du Cadre



Fondamentaux du Cadre

Sujets principaux

6. Evolution de Carrière Outils et Pratiques

- Plan de Succession, Mobilité et Reclassement - Rotation et Affectation
- Gestion des Talents - Planification Développement Personnel et Apprentissage
- Système de Gestion des performances - Normes Professionnelles

5. Leadership et Développement des capacités de gestion

- Principes - Practices

4. Career Development Paths and Training

- Principes - Pratiques

3. Recrutement et Intégration

- Principes - Pratiques

2. Strategie de Développement des personnels

- Principes - Pratiques

1. Profils-métiers douaniers

- Familles de métiers - Fiches de compétences
- Programmes Développementaux / Critères de Progression

Délivrables & Jalons

- Premiers accomplissements



- Lancement du Groupe de Travail Virtuel
- Espace de travail virtuel dédié sur CLiKC!
- Adoption des fondamentaux du Cadre
- Questionnaire préliminaire sur les programmes d'Evolution de carrière
- Ebauche de Cadre des Certifications

- Ebauche de Cadre de Certifications
 - 8 niveaux (?)

Annexe II au
doc. HC0017F1a

Niveau	Certificat/ Diplôme	Savoirs	Aptitudes	Tâches	Compétences
			douanière de manière autonome.		
Niveau 4 – Douanier confirmé	Diplôme ordinaire	Savoirs factuels et théoriques dans des contextes généraux pour les procédures, processus et régimes douaniers Comprendre tous les régimes douaniers	Gamme d'aptitudes cognitives et pratiques requises pour imaginer des solutions à des problèmes précis en matière de procédures, processus et régimes douaniers	Etre totalement autonome pour la compréhension et la résolution d'un problème Accompagner des professionnels moins qualifiés Mettre en oeuvre des techniques de gestion des risques	S'autogérer dans la limite des consignes définies dans des contextes de travail ou d'études généralement prévisibles mais susceptibles de changer Superviser le travail habituel d'autres personnes, en prenant certaines responsabilités pour l'évaluation et l'amélioration des activités liées au travail ou aux études.
Niveau 4 – Responsable débutant	Diplôme ordinaire	Savoirs factuels et théoriques dans des contextes généraux pour les procédures, processus et régimes douaniers Connaissance en gestion, systèmes de ressources humaines	Gamme d'aptitudes cognitives et pratiques requises pour imaginer des solutions à des problèmes précis en matière de procédures, processus et régimes douaniers Compétences en gestion/direction Compétences interpersonnelles	Gérer les performances Planifier et surveiller les travaux opérationnels effectués par l'équipe	S'autogérer dans la limite des consignes définies dans des contextes de travail ou d'études généralement prévisibles mais susceptibles de changer Superviser le travail habituel d'autres personnes, en prenant certaines responsabilités pour l'évaluation et l'amélioration des activités liées au travail ou aux études.
Niveau 5 - Spécialiste	Diplôme supérieur	Savoirs détaillés, spécialisés, factuels et théoriques en matière de procédures, processus et régimes douaniers, et conscience des limites de ces savoirs.	Gamme étendue d'aptitudes cognitives et pratiques requises pour imaginer des solutions créatives à des problèmes abstraits. Aptitudes en mentorat, accompagnement et formation	Entreprendre des travaux sur des cas complexes, évaluer les implications au sens large d'un dossier précis, Interagir avec les parties concernées au plus haut niveau. Rédiger des directives et des documents pédagogiques	Superviser dans des contextes d'activités professionnelles ou d'études où les changements sont imprévisibles Réviser et développer ses performances et celles des autres
Niveau 5 – Cadre moyen	Diplôme supérieur	Savoirs détaillés, spécialisés, factuels et théoriques en matière de procédures, processus et régimes douaniers, et conscience des limites de ces savoirs.	Gamme étendue d'aptitudes cognitives et pratiques requises pour imaginer des solutions créatives à des problèmes abstraits.	Responsable de la gestion d'équipes spécialisées ou plus larges Mettre en oeuvre d'un système de gestion des performances	Gérer et superviser dans des contextes d'activités professionnelles ou d'études où les changements sont imprévisibles Réviser et développer ses

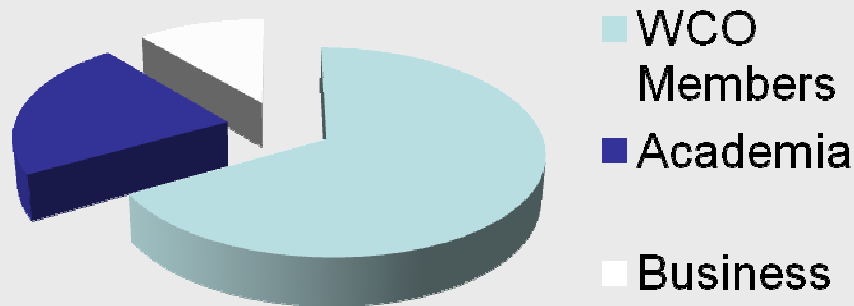
- **Réflexion Stratégique**

Intégrer les enjeux horizontaux: Ethique, Gestion du Changement, etc.

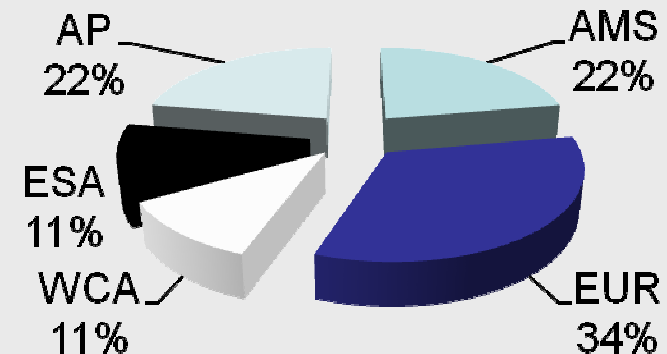
- **Représentativité et Implication**

Equilibrer les champs de contributions et les canaux de recueil

VWG Contributors



VWG Regional Representation



- **Pertinence et Exactitude**

Conceptualiser depuis les pratiques les principes

- **Autonomie, Responsabilité individuelles**
- **Transparence et objectivité organisationnelles**



**La Douane comme éventail de Carrières,
comme Profession**

Merci pour vos suggestions et contributions...

